



Kółko konskie

1. Szlak asfaltowo-terenowy, okrężny, dwukierunkowy.

Zlokalizowany jest w centrum Wysoczyzny Elbląskiej. Możliwe jest połączenie ze szlakiem **GreenVelo** w miejscowości Krzyżewo poprzez utworzenie szlaku łącznikowego na odcinku: Zastawno-Nowe Monasterzysko - Błudowo – Włóczyńska – Krzywiec - Krzyżewo (20 km)

<https://www.bikemap.net/pl/route/3412663-szlak-lacznikowy-do-green-velo/>

1. Przebieg szlaku głównego:

Zastawno-Warszewo-Sąpy-Dawidy–Sucha-Borzynowo-Zalesie-Warszewo-Zastawno

<https://www.bikemap.net/pl/route/3582245-kolko-konskie/>

2. Opis

Szlak rozpoczyna się i kończy przy świetlicy wiejskiej w Zastawnie. Długość szlaku to około 20 km w tym nawierzchnie: asfaltowa-5 km, gruntowa-13 km, płyty betonowe-2km, bruk-0,5km. Prowadzi po drogach gminnych i powiatowych charakteryzujących się małym i bardzo małym natężeniem ruchu, za wyjątkiem 2 kilometrowego odcinka drogi wojewódzkiej nr 505 w miejscowości Sąpy, gdzie natężenie ruchu jest średnie.

3. Atrakcje na szlaku:

Zastawno:

- zabytkowy kościół murowany z XVIII wieku,
- Stadnina Zastawno , prowadząca Sportowy Klub Jeździecki (rajdy konne), patrz fb
- w odległości 1,5 km od szlaku , certyfikowane (MPR) Green Velo: Gospodarstwo Agroturystyczne i Ekofarma „Vitalis” prowadząca hodowlę bydła z produkcją wędlin – patrz fb

Sąpy :

- zagroda edukacyjna „Ziołowy dzbanek”: skarpa lawendy, ogród ziołowy, chata zielarska, wiata garncarska
- wieś tematyczna „ Babia dolina”
- wzgórze „Czarcia Góra”
- dawny cmentarz ewangelicki

Dawidy :

- Dwór Dawidy po renowacji , park dworski www.dawidy.com
- certyfikowane Miejsce Przyjazne Rowerzystom (MPR) Green Velo

Zalesie :

- zabytkowy drewniany dom przy drodze , po restauracji
- wieś tematyczna „ Smerfowa wioska”

Więcej informacji na stronie: <http://www.mlynary.pl> <http://nowemonasterzysko.pl/>

Projekt „Rajd Rowerowy Gminy Młynary WIO → (Wesoły Interesujący Ogólnodostępny).
dofinansowany ze środków Miasta i Gminy Młynary w ramach współpracy z organizacjami pozarządowymi
w roku 2016



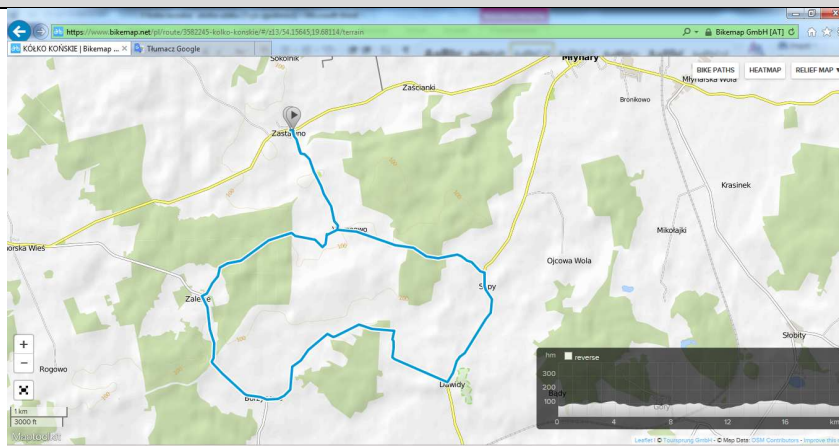
Burmistrz Miasta i Gminy Młynary

Stowarzyszenie Mieszkańców i Przyjaciół wsi Nowe Monasterzysko





Kółko konskie



Oferta i kontakty na szlaku

1. Zastawno: Beata Kmito - sołtys , tel. kom. **+48 519 631 403**

Oferta : postój dla osób i grup rowerowych, w tym dużych, imprezy

- miejsce odpoczynku przy świetlicy , z dostępem do aneksu kuchennego, WC (klucz sołtys)
- miejsca odpoczynku - boisko sportowe z wiatą i miejscem na ognisko
- miejsca odpoczynku - parking przy Stadnine Zastawno, staw
- miejsca odpoczynku, **nocleg** - podwórzec Gospodarstwa Agroturystycznego „Vitalis”
- 2 sklepy otwarte w godz. 7-20, plac zabaw dla dzieci przy jednym z nich

Za wcześniejszym uzgodnieniem szeroka oferta Vitalis dla grup: noclegi, imprezy, wyżywienie

- **Agnieszka tel kom: 608 20 52 20**

3. Sąpy : Ewa Nisiewicz , tel.kom.**+48 666-111-181**

Oferta : postój dla osób i grup rowerowych, warsztaty

- miejsce odpoczynku przy stawie , sklep
- za wcześniejszym uzgodnieniem w zagrodzie „Ziołowy dzbanek”:
- zwiedzanie i warsztaty tematyczne: z gliną, zielarstwo, papier czerpany, lalki motanki
- miejsce na odpoczynek i ognisko w obrębie zagrody

4. Dawidy :_ Jan Kozłowski , **+48 602-317-969**

Oferta : postój dla osób i grup rowerowych, - certyfikowany MPR Green Velo

- dostęp do parku dworskiego oraz parteru w Dworze Dawidy, WC.

5. Zalesie :_ sołtys Teresa Rutyna **+48 511-103-766**

Prezes Stowarzyszenia: Iwona Kowalska **+48 606-552-554**

Oferta : postój dla osób i grup rowerowych, zabawy, warsztaty

- miejsce odpoczynku przy stawie, plaża, grill, boisko, miejsce na namioty
- dostęp do świetlicy : WC, kuchnia, TV, internet – klucz u sołtysa
- sklep otwarty w godzinach 7.00- 20.00
- za wcześniejszym uzgodnieniem
- oferta wsi tematycznej „ Smerfowa wioska : zabawy dla dzieci, animacje, warsztaty
- biesiady-produkt wiejski : zupa zalesianka, smerfowe kaziuki, kluchy kartoflane, pierogi.

